



Gebrauchsanleitung

Mode d'emploi



LADESTATION / HANDHALTERUNG
STATION DE CHARGE / SUPPORT MANUEL

für Panasonic™ FZ-A3
pour Panasonic™ FZ-A3

Inhaltsverzeichnis

Produktübersicht/Komponenten	3
Allgemeine Informationen	4
Gebrauchsanleitung lesen und aufbewahren	4
Bestimmungsgemäße Verwendung	4
Erklärung der Symbole	4
Sicherheit	4
Signalsymbol-/Wortdefinitionen	4
Allgemeine Sicherheitshinweise	4
Erste Verwendung	6
Überprüfung des Produkts und Verpackungsinhalts.....	6
Grundreinigung	6
Verwendung der Ladestation	6
Montage des Metallständers.....	6
Aufladen des Tablets.....	6
Verwendung der Handhalterung	7
Montage der Handhalterung	7
Austausch der Handschlaufe	7
Störungen und Fehlerbehebung	8
Reinigung und Wartung	8
Reinigung.....	8
Aufbewahrung.....	8
Technische Daten	9
Entsorgung	9
Entsorgung der Verpackung	9
Entsorgung des Produkts.....	9
Konformitätserklärung	9

Produktübersicht/Komponenten

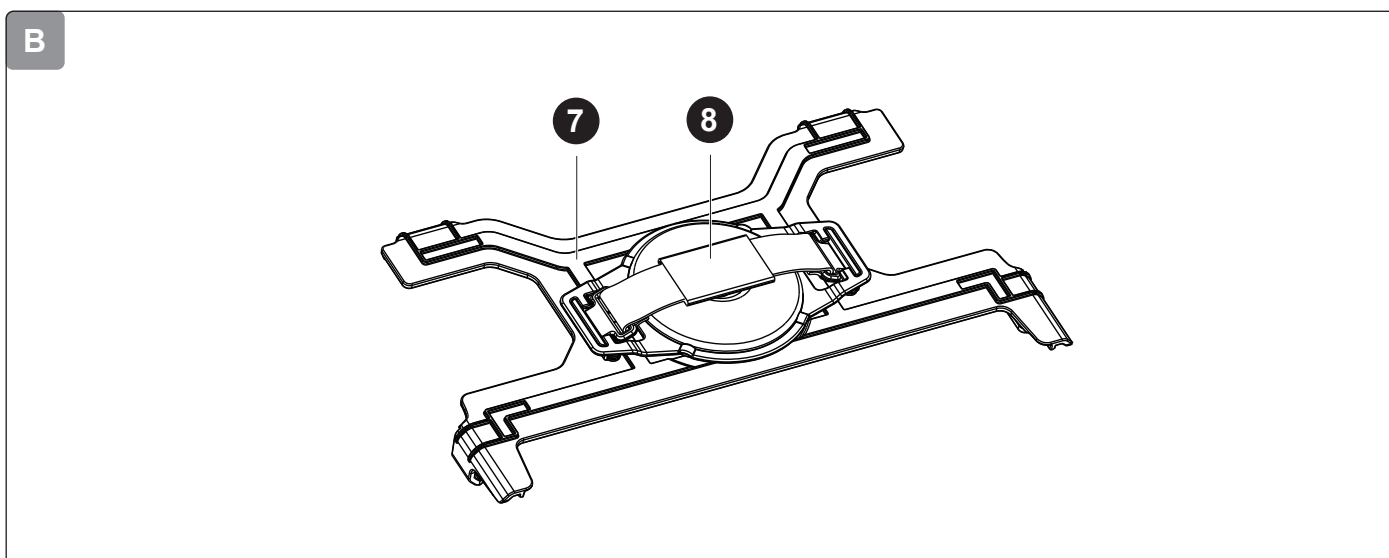
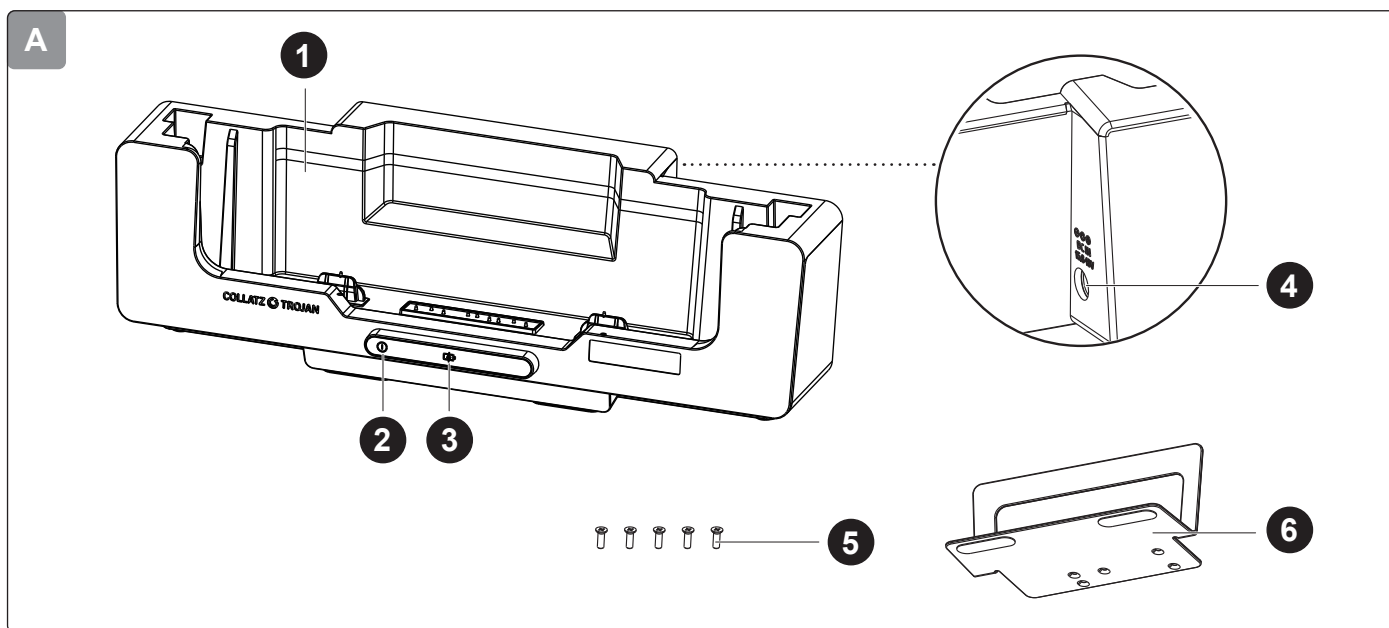


Abb. A: Ladestation

- 1 Ladestation
- 2 Betriebsanzeige (blau)
- 3 Ladeanzeige (weiß)
- 4 Stromversorgungsanschluss
- 5 Schraube, 5×
- 6 Metalständer

Abb. B: Handhalterung

- 7 Handhalterung
- 8 Handschlaufe

Allgemeine Informationen

Gebrauchsanleitung lesen und aufbewahren



Diese Gebrauchsanleitung liegt dieser Ladestation und der Handhalterung (im Folgenden als „Produkt“ bezeichnet) bei und enthält wichtige Informationen zu Aufbau und Handhabung.

Lesen Sie die Gebrauchsanleitung sorgfältig durch, bevor Sie das Produkt verwenden. Dies gilt insbesondere für die Sicherheitshinweise. Andernfalls kann es zu Verletzungen oder Schäden am Produkt kommen.

Bewahren Sie die Gebrauchsanleitung zur späteren Verwendung auf. Geben Sie das Produkt unbedingt mit dieser Bedienungsanleitung an Dritte weiter.

Bestimmungsgemäße Verwendung

Das Produkt ist ausschließlich zum Laden und Halten des Panasonic™ FZ-A3-Tablets (nicht im Lieferumfang enthalten) konzipiert.

Benutzen Sie das Produkt nur wie in dieser Gebrauchsanleitung beschrieben. Jede andere Verwendung gilt als unsachgemäß und kann zu Personen- oder Sachschäden führen.

Hersteller und Verkäufer haften nicht für Schäden oder Verletzungen, die durch unsachgemäße oder falsche Verwendung entstanden sind.

Erklärung der Symbole

Die folgenden Symbole werden in dieser Gebrauchsanleitung, auf dem Produkt oder auf der Verpackung verwendet.



Dieses Symbol bietet Ihnen nützliche Zusatzinformationen zur Handhabung und Verwendung.



Konformitätserklärung (siehe Kapitel „Konformitätserklärung“): Mit diesem Symbol gekennzeichnete Produkte erfüllen alle geltenden Bestimmungen des Europäischen Wirtschaftsraums.



Konformitätserklärung (siehe Kapitel „Konformitätserklärung“): Mit diesem Symbol gekennzeichnete Produkte erfüllen alle geltenden Bestimmungen des Vereinigten Königreichs.



Lesen Sie die Gebrauchsanleitung.



Nur zur Verwendung im Innenbereich



Allgemeines Warnsymbol

Sicherheit

Signalsymbol-/Wortdefinitionen

Die folgenden Symbole und Signalwörter werden in dieser Gebrauchsanleitung verwendet.



WARNUNG!

Dieses Signalsymbol/-wort bezeichnet eine Gefahr mit mittlerem Risiko, die zum Tod oder zu schweren Verletzungen führen kann, wenn sie nicht vermieden wird.

HINWEIS!

Dieses Signalwort warnt vor möglichen Sachschäden.

Allgemeine Sicherheitshinweise



WARNUNG!

Stromschlaggefahr!

Eine fehlerhafte Elektroinstallation, zu hohe Netzspannung oder unsachgemäße Bedienung können zu einem Stromschlag führen.



– Verwenden Sie das Produkt (Ladestation) nur mit dem Original-Panasonic™-Netzteil des Tablets (Modell: CF-AA6413A M3).

- Verwenden Sie das Produkt (Ladestation) nur im Innenbereich.
- Lesen Sie die Anweisungen des Original-Netzteils von Panasonic™ sorgfältig durch, bevor Sie das Produkt (Ladestation) verwenden.
- Verwenden Sie das Produkt nicht, wenn es beschädigt oder defekt ist.
- Öffnen Sie das Gehäuse nicht; lassen Sie Reparaturen stattdessen von einem qualifizierten Fachmann durchführen. Wenden Sie sich dazu an eine Fachwerkstatt. Bei selbst durchgeführten Reparaturen, unsachgemäßem Anschluss oder fehlerhafter Bedienung entfallen Haftungs- und Gewährleistungsansprüche.
- Bei Reparaturen dürfen nur Teile verwendet werden, die den ursprünglichen Gerätedaten entsprechen. Dieses Produkt (Ladestation) enthält elektrische und mechanische Teile, die zum Schutz vor Gefahrenquellen unerlässlich sind.
- Tauchen Sie das Produkt nicht in Wasser oder andere Flüssigkeiten.
- Halten Sie das Produkt von offenen Flammen und heißen Oberflächen fern.
- Platzieren Sie das Produkt (Ladestation) nicht so, dass die Gefahr besteht, dass es in eine Wanne oder ein Waschbecken fallen kann.
- Greifen Sie niemals nach einem Elektrogerät, wenn es ins Wasser gefallen ist. Ziehen Sie in einem solchen Fall sofort den Netzstecker.
- Stecken Sie niemals Gegenstände in das Gehäuse des Produkts.
- Verwenden Sie das Produkt (Ladestation) nicht mit einem externen Timer oder einem separaten Fernbedienungssystem.
- Betreiben Sie dieses Produkt (Ladestation) niemals, wenn es nicht ordnungsgemäß funktioniert oder heruntergefallen, beschädigt oder ins Wasser gefallen ist. Senden Sie das Produkt zur Überprüfung und Reparatur an ein Servicecenter.
- Lassen Sie das Produkt (Ladestation) während der Verwendung nicht unbeaufsichtigt.

HINWEIS!

Beschädigungsgefahr!

Unsachgemäßer Umgang mit dem Produkt kann zu Schäden führen.

- Das Produkt (Ladestation) darf nur mit angebrachtem Metallständer verwendet werden.
- Stellen Sie das Produkt (Ladestation) auf eine leicht zugängliche, ebene, trockene und ausreichend stabile Oberfläche. Stellen Sie das Produkt nicht auf den Rand der Oberfläche.
- Stellen Sie das Produkt niemals auf oder in die Nähe heißer Oberflächen (Herdplatten usw.).
- Füllen Sie das Produkt niemals mit Flüssigkeit.
- Versuchen Sie niemals, das Produkt durch Eintauchen in Wasser zu reinigen, und verwenden Sie zum Reinigen keinen Dampfreiniger. Andernfalls könnte das Produkt beschädigt werden.
- Verwenden Sie das Produkt nicht mehr, wenn Teile Risse, Brüche oder Verformungen aufweisen. Ersetzen Sie beschädigte Teile nur durch entsprechende Original-Ersatzteile.

Erste Verwendung

HINWEIS!

Beschädigungsgefahr!

Wenn Sie die Verpackung unvorsichtig mit einem scharfen Messer oder einem anderen spitzen Gegenstand öffnen, kann es schnell zu Schäden am Produkt kommen.

- Seien Sie daher beim Öffnen sehr vorsichtig.

Überprüfung des Produkts und Verpackungsinhalts

1. Nehmen Sie das Produkt aus der Verpackung.
2. Prüfen Sie, ob alle Teile enthalten sind (siehe Kapitel „Produktübersicht/Komponenten“).
3. Prüfen Sie, ob das Produkt oder einzelne Teile beschädigt sind. Wenn dies der Fall ist, verwenden Sie das Produkt nicht. Kontaktieren Sie den Hersteller über die in der Gebrauchsanleitung angegebene Adresse.

Grundreinigung

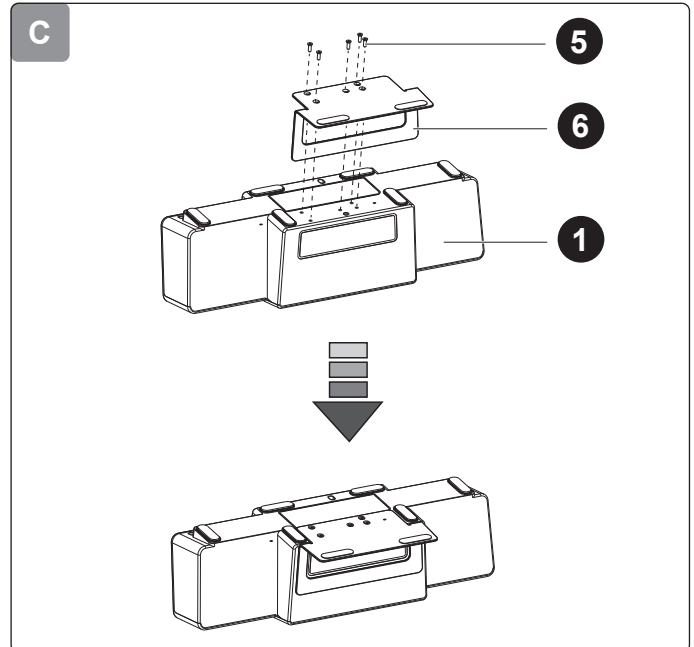
1. Entfernen Sie das Verpackungsmaterial und alle Plastikfolien.
2. Reinigen Sie alle Teile des Produkts vor der ersten Verwendung wie im Kapitel „Reinigung und Wartung“ beschrieben.

Verwendung der Ladestation

Montage des Metallständers



Der Metallständer muss an der Ladestation montiert werden, um ein Umkippen zu verhindern.

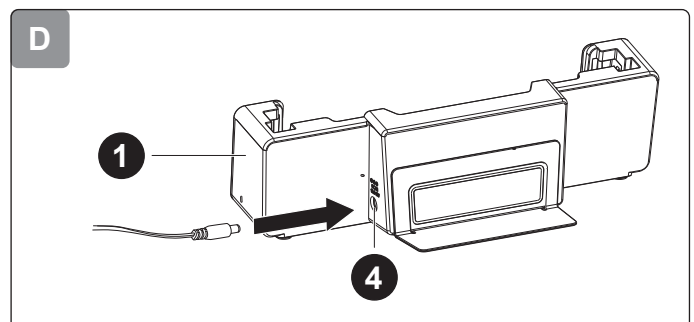


- Befestigen Sie den Metallständer **6** mit einem Kreuzschlitzschraubendreher und 5 Schrauben **5** an der Unterseite der Ladestation **1** (siehe **Abb. C**).

Aufladen des Tablets

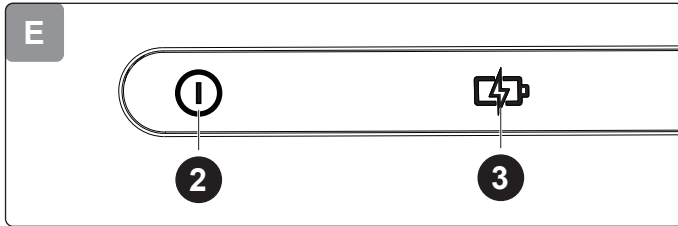


Verwenden Sie ausschließlich das Original-Panasonic™-Netzteil des Tablets (Modell: CF-AA6413A M3).



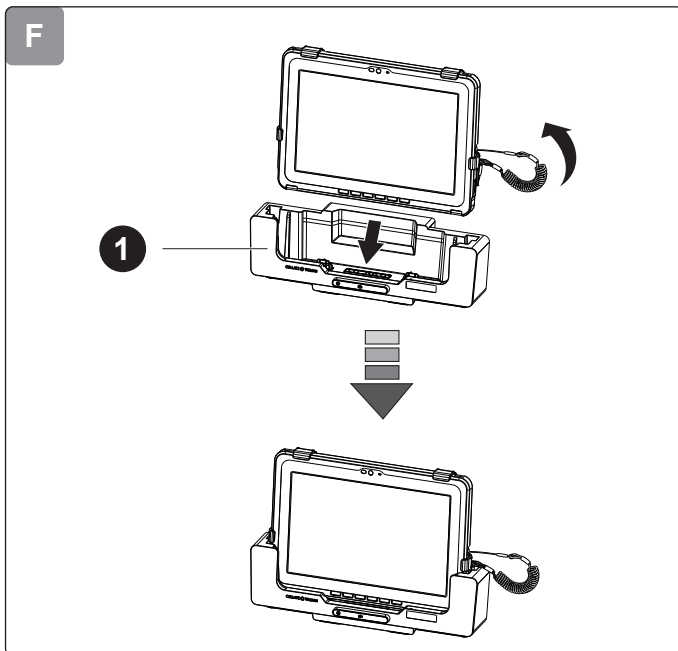
1. Stecken Sie den Stecker des Netzteils in den Stromversorgungsanschluss **4** der Ladestation **1** (siehe **Abb. D**).

Verwendung der Handhalterung



2. Verbinden Sie den AC-Stecker des Netzteils mit einer Netzsteckdose.

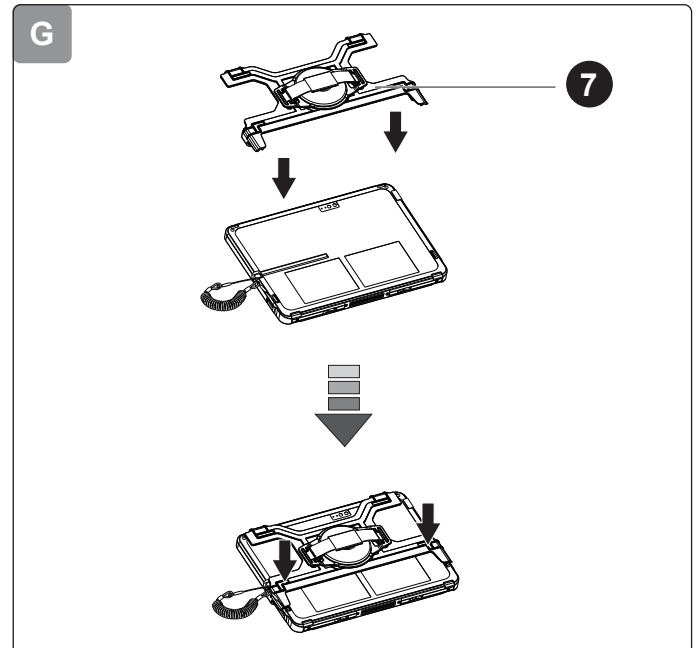
Die Betriebsanzeige **2** leuchtet blau, sobald die Ladestation mit Strom versorgt wird (siehe **Abb. E**).



3. Heben Sie die Spiralkordel des Eingabestifts an und setzen Sie das Tablet in die Ladestation ein (siehe **Abb. F**).

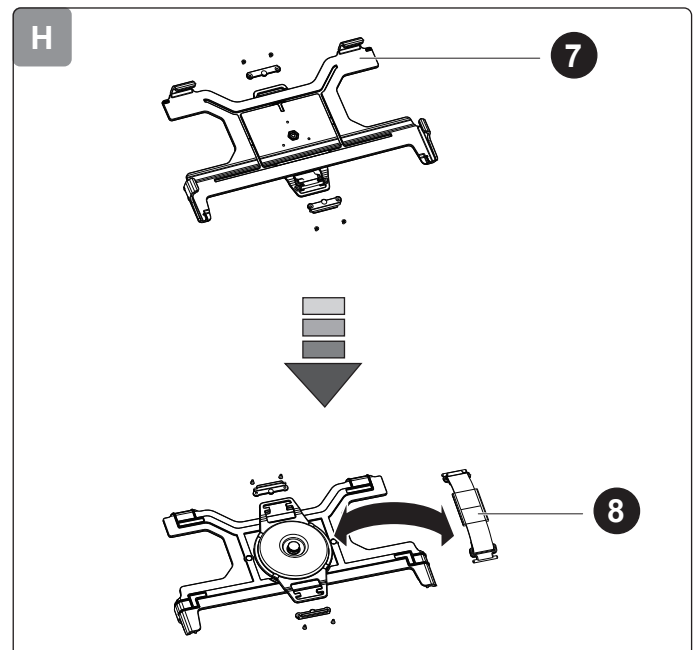
Die Ladeanzeige **3** leuchtet weiß, wenn der Ladevorgang des Tablets beginnt (siehe **Abb. E**).

Montage der Handhalterung



– Schieben Sie die Handhalterung **7** auf die Rückseite des Tablets, bis die Handhalterung spürbar einrastet (siehe **Abb. G**).

Austausch der Handschleufe



1. Entfernen Sie mit einem Kreuzschlitzschraubendreher insgesamt 4 Schrauben von den Kunststoffabdeckungen an beiden Enden der Handschleufe **8** (siehe **Abb. H**).

2. Tauschen Sie die Handschleufe aus, bringen Sie die Kunststoffabdeckungen wieder an beiden Enden der Handschleufe an und befestigen Sie die Abdeckungen mit den 4 Schrauben.

Störungen und Fehlerbehebung

Problem	Mögliche Ursache	Lösung
Die Ladestation 1 lädt nicht.	Es wurde ein falsches Netzteil verwendet.	Verwenden Sie ausschließlich das Original-Panasonic™-Netzteil des Tablets (Modell: CF-AA6413A M3).
	Das Netzteil ist nicht angeschlossen.	Schließen Sie das Netzteil an den Stromversorgungsanschluss 4 an.
	Das Tablet ist nicht richtig installiert.	Stellen Sie sicher, dass das Tablet korrekt installiert ist. Das Tablet wird erst aufgeladen, wenn die Ladeanzeige 3 aufleuchtet.

Reinigung und Wartung

Reinigung

HINWEIS!

Kurzschlussgefahr!

In das Gehäuse eingedrungenes Wasser oder andere Flüssigkeiten können einen Kurzschluss verursachen.

- Tauchen Sie das Produkt niemals in Wasser oder andere Flüssigkeiten.
- Achten Sie darauf, dass Wasser oder andere Flüssigkeiten nicht in das Gehäuse eindringen.
- Trennen Sie das Produkt vor der Reinigung immer vom Stromnetz.
- Halten Sie das Produkt niemals unter fließendes Wasser.

HINWEIS!

Beschädigungsgefahr!

Unsachgemäßer Umgang mit dem Produkt kann zu Schäden führen.

- Verwenden Sie keine aggressiven Reinigungsmittel, Bürsten mit Metall- oder Nylonborsten sowie keine scharfen oder metallischen Reinigungsgegenstände wie Messer, harte Spachteln und dergleichen. Diese können die Oberflächen beschädigen.

1. Trennen Sie vor der Reinigung das Produkt (Ladestation) stets vom Netzteil und nehmen Sie das Tablet aus dem Produkt.
2. Wischen Sie das Produkt mit einem weichen und feuchten Tuch ab.
3. Trocknen Sie vor der weiteren Verwendung und Aufbewahrung alle Teile mit einem sauberen Tuch.

Aufbewahrung

Alle Teile müssen vor der Aufbewahrung vollständig abgekühlt und trocken sein.

- Lagern Sie das Produkt immer an einem trockenen Ort.
- Schützen Sie das Produkt vor direkter Sonneneinstrahlung.
- Lagern Sie das Produkt in der Originalverpackung. Verwenden Sie das Verpackungsmaterial außerdem so, dass das Produkt geschützt ist und sich während des Transports nicht innerhalb der Verpackung bewegen kann.

Technische Daten

Artikelnummer:	505415 (Ladestation) 505416 (Handhalterung)
Eingangsspannung:	15,6–16 V/DC 4,06 A
Ausgangsspannung:	15,3–15,7 V/DC
Max. Ausgangsstrom:	3 A
Betriebstemperatur:	0–40 °C
Lagertemperatur:	-10–60 °C
Lagerfeuchtigkeit:	10–70 %
Max. Anzugsdrehmoment zur Befestigung der Handschlaufe (Schrauben):	0,31 NM

Konformitätserklärung



Die EU-/UKCA-Konformitätserklärung kann unter der in der Gebrauchsanleitung angegebenen Adresse angefordert werden.

Panasonic™ ist eine eingetragene Marke der Panasonic Corp., Japan.

Entsorgung

Entsorgung der Verpackung



Entsorgen Sie die Verpackung sortenrein. Geben Sie Pappe und Karton zum Altpapier, Folien in die Wertstoffsammlung.

Entsorgung des Produkts

(Gilt für das Vereinigte Königreich, die Europäische Union und andere europäische Länder mit getrennter Abfallsammlung für wiederverwertbare Materialien)



Altgeräte dürfen nicht im Hausmüll entsorgt werden!

Sollte das Produkt irgendwann nicht mehr verwendbar sein, entsorgen Sie es gemäß den in Ihrer Stadt oder Ihrem Landkreis geltenden Vorschriften. Dadurch wird sichergestellt, dass Altgeräte fachgerecht recycelt werden und negative Folgen für die Umwelt ausgeschlossen sind. Deswegen sind Elektrogeräte mit dem hier abgebildeten Symbol gekennzeichnet.

Table des matières

Aperçu du produit/composants	11
Informations générales	12
Lire le mode d'emploi et le conserver	12
Utilisation conforme	12
Explication des symboles	12
Sécurité	12
Définitions des symboles/mentions d'avertissement	12
Consignes de sécurité générales.....	12
Première utilisation	14
Vérification du produit et du contenu de l'emballage	14
Premier nettoyage.....	14
Utilisation de la station de charge	14
Montage du pied métallique.....	14
Recharger la tablette.....	14
Utilisation du support manuel	15
Montage du support manuel	15
Remplacer la dragonne.....	15
Dysfonctionnements et dépannage	16
Nettoyage et entretien	16
Nettoyage.....	16
Rangement	16
Données techniques	17
Élimination	17
Élimination de l'emballage	17
Élimination du produit	17
Déclaration de conformité	17

Aperçu du produit/composants

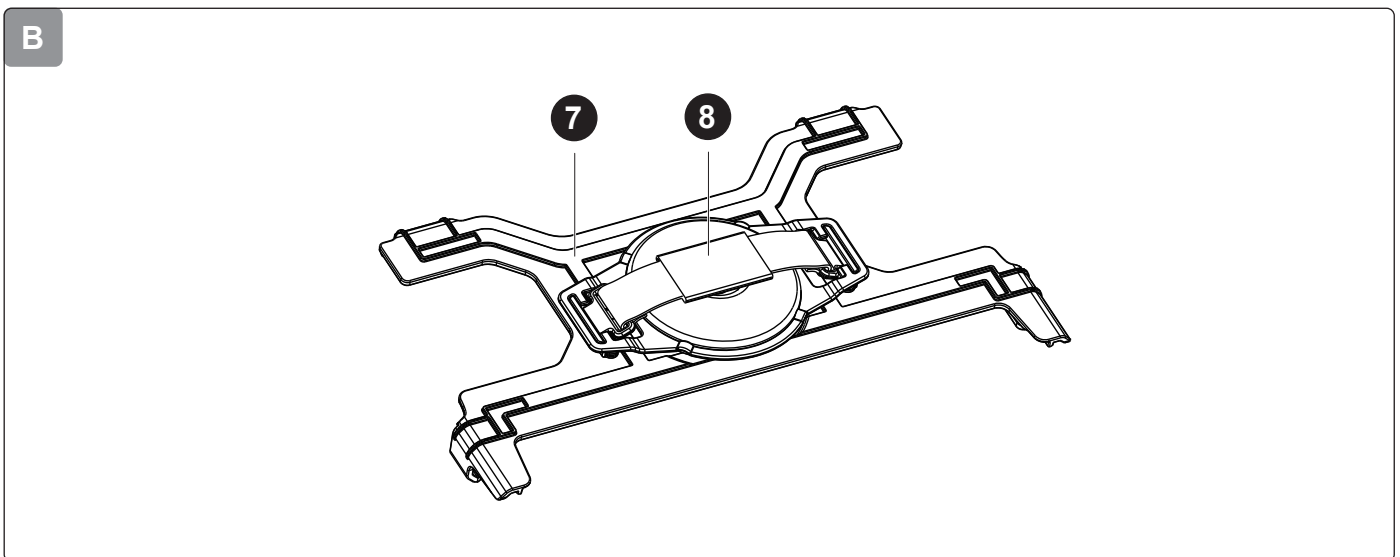
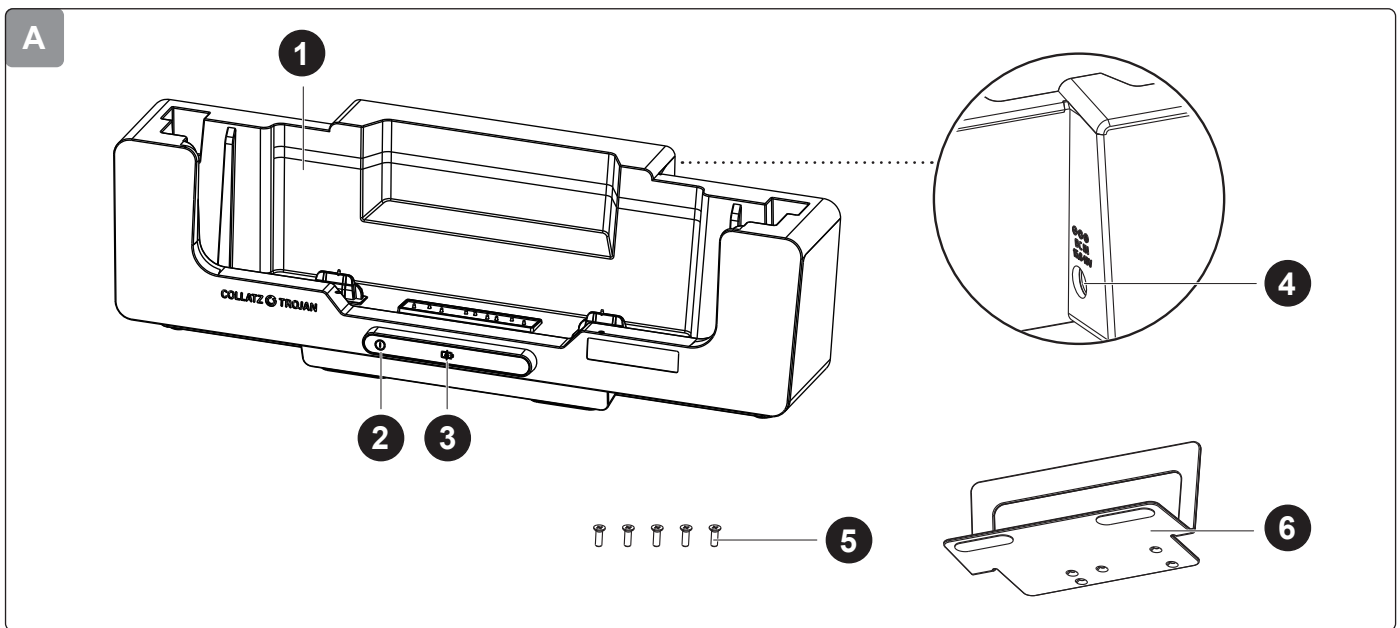


Fig. A : Station de charge

- 1** Station de charge
- 2** Voyant de fonctionnement (bleu)
- 3** Voyant de charge (blanc)
- 4** Prise d'alimentation
- 5** Vis, 5×
- 6** Pied métallique

Fig. B : Support manuel

- 7** Support manuel
- 8** Dragonne

Informations générales

Lire le mode d'emploi et le conserver



Ce mode d'emploi va avec cette station de charge et ce support manuel (ci-après dénommés « produit ») et contient des informations importantes sur leur installation et leur manipulation.

Lisez attentivement le mode d'emploi avant d'utiliser le produit. Ceci concerne en particulier les consignes de sécurité. Sinon, vous risquez de vous blesser ou d'abîmer le produit.

Gardez le mode d'emploi pour pouvoir le réutiliser ultérieurement. Ne remettez pas le produit à un tiers sans ce mode d'emploi.

Utilisation conforme

Ce produit est uniquement conçu pour recharger et tenir la tablette Panasonic™ FZ-A3 (non fournie).

N'utilisez le produit que de la façon décrite dans ce mode d'emploi. Toute autre utilisation est considérée comme non conforme et peut entraîner des dommages corporels ou matériels. Le fabricant et le vendeur ne sont pas responsables des dommages ou des blessures résultant d'une utilisation non conforme ou incorrecte.

Explication des symboles

Les symboles suivants sont utilisés dans ce mode d'emploi, sur le produit ou sur l'emballage.



Ce symbole vous donne des informations supplémentaires utiles sur la manipulation et l'utilisation du produit.



Déclaration de conformité (voir chapitre « Déclaration de conformité ») : Les produits portant ce symbole sont conformes à toutes les dispositions en vigueur.



Déclaration de conformité (voir chapitre « Déclaration de conformité ») : Les produits portant ce symbole sont conformes à toutes les réglementations en vigueur au Royaume-Uni.



Lisez le mode d'emploi.



À utiliser en intérieur uniquement



Symbole d'avertissement général

Sécurité

Définitions des symboles/ mentions d'avertissement

Les symboles et mots signalétiques suivants sont utilisés dans ce mode d'emploi.



AVERTISSEMENT !

Ce symbole/cette mention d'avertissement indique qu'il existe un risque moyen d'un danger susceptible d'entraîner la mort ou des blessures graves s'il n'est pas évité.

REMARQUE !

Ce mot de signalisation avertit de la possibilité de dommages matériels.


Consignes de sécurité générales



AVERTISSEMENT !

Risque d'électrocution !

Une installation électrique défectueuse, une tension secteur excessive ou une utilisation non conforme peut entraîner un choc électrique.

-  Utilisez le produit (station de charge) uniquement avec l'adaptateur secteur Panasonic™ d'origine de la tablette (modèle : CF-AA6413A M3).
- Utilisez le produit (station de charge) uniquement à l'intérieur.

- Lisez attentivement les instructions de l'adaptateur secteur d'origine Panasonic™ avant d'utiliser le produit (station de charge).
- N'utilisez pas le produit s'il est abîmé ou défectueux.
- N'ouvrez pas le boîtier ; confiez plutôt les réparations à un professionnel qualifié. Adressez-vous, pour cela, à un atelier spécialisé. Les réparations effectuées par l'utilisateur, un branchement non conforme ou une utilisation incorrecte entraînent l'exclusion de toute responsabilité et de toute garantie.
- Seules des pièces détachées correspondant à l'appareil d'origine pourront être utilisées lors de réparations. Ce produit (station de charge) contient des pièces électriques et mécaniques indispensables à la protection contre les sources de danger.
- N'immergez pas le produit dans l'eau ou dans d'autres liquides.
- Tenez le produit à l'écart des flammes nues et des surfaces chaudes.
- Ne mettez pas le produit (station de charge) à un endroit où il risque de tomber dans une baignoire ou un lavabo.
- Ne saisissez jamais un appareil électrique qui est tombé dans l'eau. Dans un tel cas de figure, retirez immédiatement la fiche réseau.
- N'insérez jamais d'objets dans le boîtier du produit.
- N'utilisez pas le produit (station de charge) avec une minuterie externe ou un système de télécommande séparé.
- N'utilisez jamais ce produit (station de charge) s'il ne fonctionne pas correctement ou s'il est tombé, a été abîmé ou

est tombé dans l'eau. Envoyez le produit à un centre de service pour inspection et réparation.

- Ne laissez pas le produit (station de charge) sans surveillance pendant son utilisation.

REMARQUE !

Risque d'endommagement !

Une mauvaise manipulation du produit peut l'abîmer.

- Le produit (station de charge) ne doit être utilisé que lorsque le pied métallique est en place.
- Posez le produit (station de charge) sur une surface facile d'accès, plane, sèche et suffisamment stable. Ne posez pas le produit au bord de la surface.
- Ne posez jamais le produit sur ou à proximité de surfaces chaudes (plaques de cuisson, etc.).
- Ne remplissez jamais le produit avec du liquide.
- N'essayez jamais de nettoyer le produit en le plongeant dans l'eau et n'utilisez pas de nettoyeur à vapeur pour le laver. Cela pourrait endommager le produit.
- N'utilisez plus le produit si des éléments présentent des fissures, des cassures ou des déformations. Ne remplacez les pièces abîmées que par des pièces de rechange d'origine appropriées.

Première utilisation

REMARQUE !

Risque d'endommagement !

Si vous ne faites pas attention en ouvrant l'emballage avec un couteau tranchant ou un autre objet pointu, le produit peut vite être endommagé.

– Par conséquent, soyez très prudent lors de l'ouverture.

Vérification du produit et du contenu de l'emballage

1. Retirez le produit de l'emballage.
2. Vérifiez que toutes les pièces sont présentes (voir le chapitre « Aperçu du produit/composants »).
3. Vérifiez que le produit ou certains de ses éléments ne sont pas endommagés. Si c'est le cas, n'utilisez pas le produit. Contactez le fabricant à l'adresse indiquée dans le mode d'emploi.

Premier nettoyage

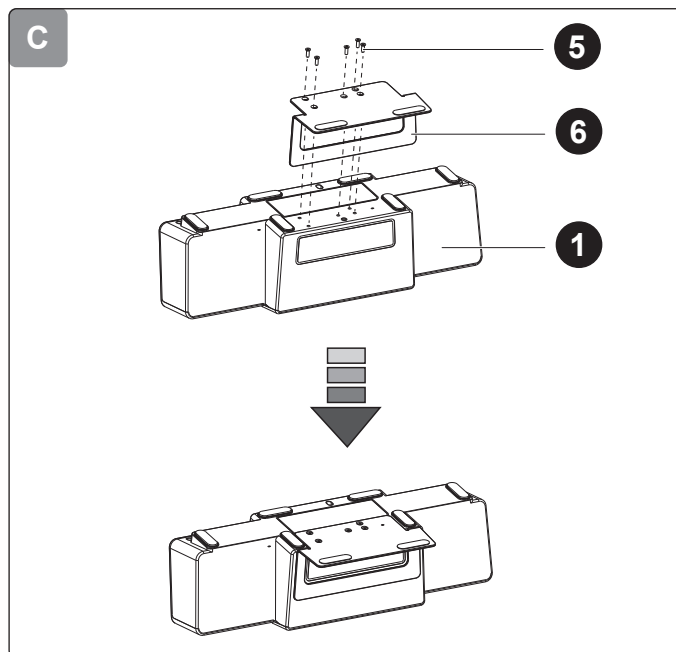
1. Retirez tous les emballages et les films plastiques.
2. Avant la première utilisation, nettoyez tous les éléments du produit de la façon décrite au chapitre « Nettoyage et entretien ».

Utilisation de la station de charge

Montage du pied métallique



Le pied métallique doit être monté sur la station de charge afin d'éviter qu'elle ne tombe.

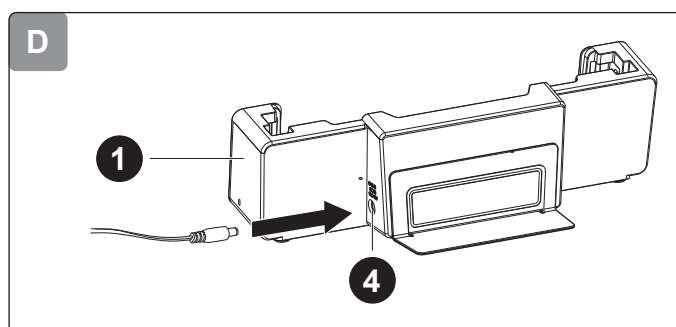


- Fixez le pied métallique **6** sous la station de charge **1** en utilisant un tournevis cruciforme et 5 vis **5** (voir fig. C).

Recharger la tablette



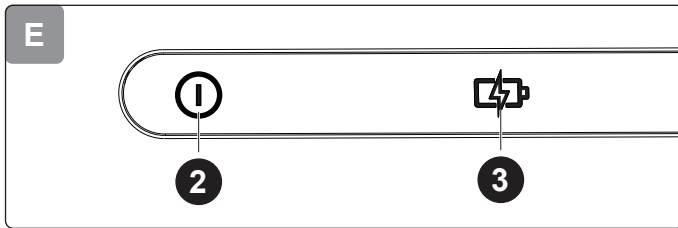
Utilisez uniquement l'adaptateur secteur Panasonic™ d'origine de la tablette (modèle : CF-AA6413A M3).



1. Branchez la fiche de l'adaptateur secteur dans la prise d'alimentation **4** de la station de charge **1** (voir fig. D).

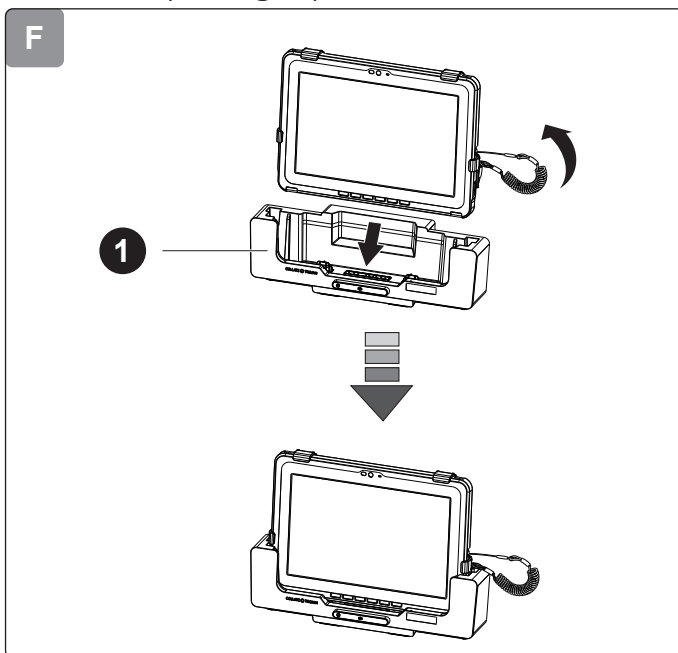
Utilisation du support manuel

Montage du support manuel



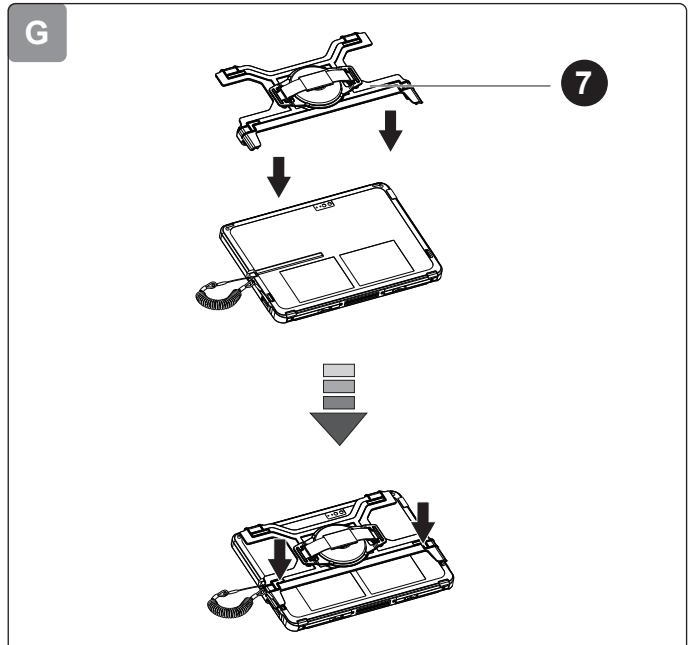
2. Branchez la fiche AC de l'adaptateur secteur sur une prise de courant.

Le voyant de fonctionnement **2** s'allume en bleu dès que la station de charge est sous tension (voir **fig. E**).



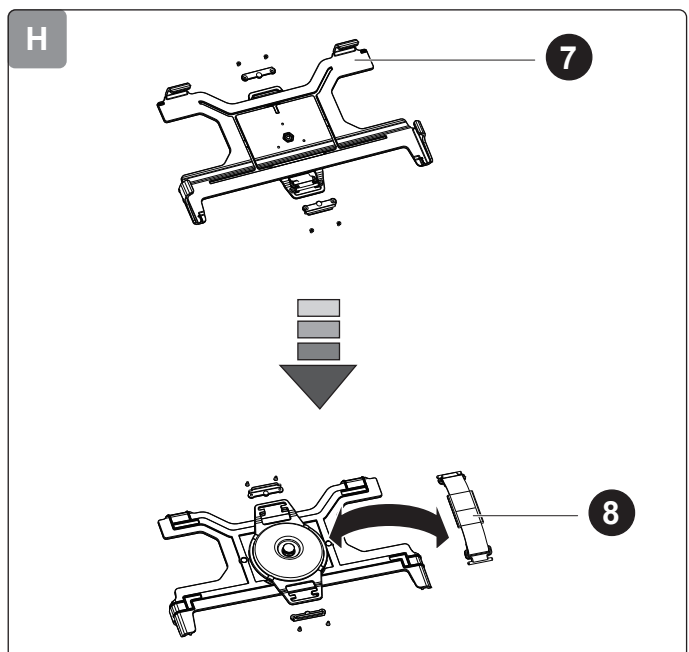
3. Soulevez le cordon en spirale du stylet et insérez la tablette dans la station de charge (voir **fig. F**).

Le voyant de charge **3** s'allume en blanc quand la tablette commence à se recharger (voir **fig. E**).



– Faites glisser le support manuel **7** à l'arrière de la tablette jusqu'à ce que vous sentiez que le support manuel s'enclenche (voir **fig. G**).

Remplacer la dragonne



1. Utilisez un tournevis cruciforme pour retirer les vis (4 au total) des protections en plastique aux deux extrémités de la dragonne **8** (voir **fig. H**).

2. Remplacez la dragonne, replacez les caches en plastique aux deux extrémités de la dragonne et fixez les caches avec les 4 vis.

Dysfonctionnements et dépannage

Problème	Origines possibles	Solution
La station de charge 1 ne charge pas.	L'adaptateur secteur utilisé n'est pas le bon.	Utilisez uniquement l'adaptateur secteur Panasonic™ d'origine de la tablette (modèle : CF-AA6413A M3).
	L'adaptateur secteur n'est pas branché.	Branchez l'adaptateur secteur sur la prise d'alimentation 4 .
	La tablette est mal installée.	Assurez-vous que la tablette soit bien installée. La tablette ne se recharge que lorsque le voyant de charge 3 est allumé.

Nettoyage et entretien

Nettoyage

REMARQUE !

Risque de court-circuit !

L'eau ou tout autre liquide s'infiltrant dans le boîtier peut provoquer un court-circuit.

- Ne plongez jamais le produit dans l'eau ou d'autres liquides.
- Veillez à ce que l'eau ou d'autres liquides ne pénètrent pas dans le boîtier.
- Débranchez toujours le produit de l'alimentation électrique avant de le nettoyer.
- Ne passez jamais le produit sous l'eau courante.

REMARQUE !

Risque d'endommagement !

Une mauvaise manipulation du produit peut l'abîmer.

- N'utilisez pas de détergents agressifs, de brosses à poils métalliques ou en nylon ou d'objets de nettoyage tranchants ou métalliques comme des couteaux, des spatules rigides et autres. Ceux-ci peuvent endommager les surfaces.

1. Débranchez toujours le produit (station de charge) de l'adaptateur secteur et retirez la tablette du produit avant de le nettoyer.
2. Essuyez le produit avec un chiffon doux et humide.
3. Séchez tous les éléments avec un chiffon propre avant de continuer à utiliser et de ranger le produit.

Rangement

Tous les éléments doivent être complètement froids et secs avant d'être rangés.

- Rangez toujours le produit dans un endroit sec.
- Tenez le produit à l'abri des rayons directs du soleil.
- Rangez le produit dans son emballage d'origine. Par ailleurs, utilisez l'emballage de manière à ce que le produit soit protégé et ne puisse pas bouger à l'intérieur de la boîte si vous le transportez.

Données techniques

Numéro d'article :	505415 (station de charge) 505416 (support manuel)
Tension d'entrée :	15,6–16 V/DC 4,06 A
Tension de sortie :	15,3–15,7 V/DC
Courant de sortie max. :	3 A
Température de fonctionnement :	0–40 °C
Température de stockage :	-10–60 °C
Humidité de stockage :	10-70 %
Couple de serrage max. pour la fixation de la dragonne (vis) :	0,31 NM

Déclaration de conformité



La déclaration de conformité UE/UKCA peut être demandée à l'adresse indiquée dans le mode d'emploi.

Panasonic™ est une marque déposée de Panasonic Corp., Japon.

Élimination

Élimination de l'emballage



Jetez l'emballage en respectant les règles du tri sélectif. Mettez les déchets en papier, en carton et en pellicule dans la collecte des matières recyclables.

Élimination du produit

(Applicable au Royaume-Uni, à l'Union européenne et à d'autres pays européens ayant mis en place un tri sélectif des déchets pour les matériaux recyclables)



Ne jetez pas les appareils usagés avec les ordures ménagères !

Si, à un moment donné, le produit n'est plus utilisable, jetez-le conformément à la réglementation en vigueur dans votre ville ou votre région. Cela permet de garantir que les appareils usagés sont bien recyclés et qu'il n'y a pas de conséquences négatives pour l'environnement. C'est pour cette raison que les appareils électriques portent le symbole présenté ici.

**Für weitere Informationen zu Collatz+Trojan-Produkten wenden Sie sich bitte an:
Pour plus d'informations sur les produits Collatz+Trojan, veuillez contacter :**

Isiris Solutions GmbH
Luruper Hauptstraße 46
22547 Hamburg
Deutschland / Allemagne

Tel. / Tél. +49-40-4011 606-0
www.isiris.de