



Käyttöohje



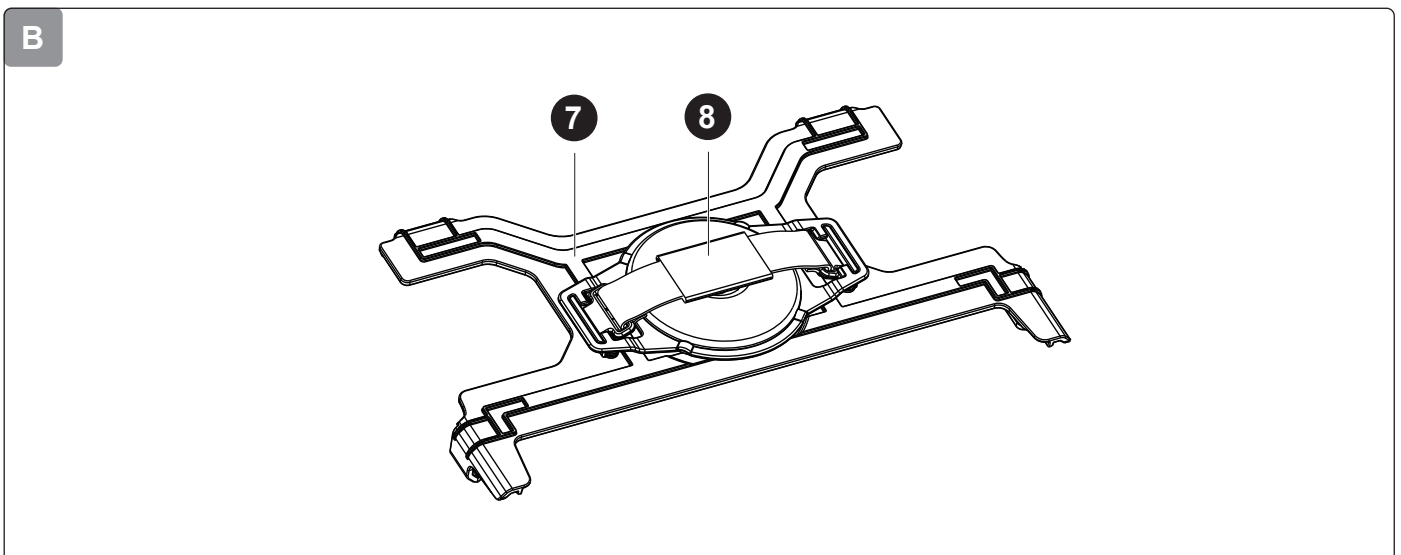
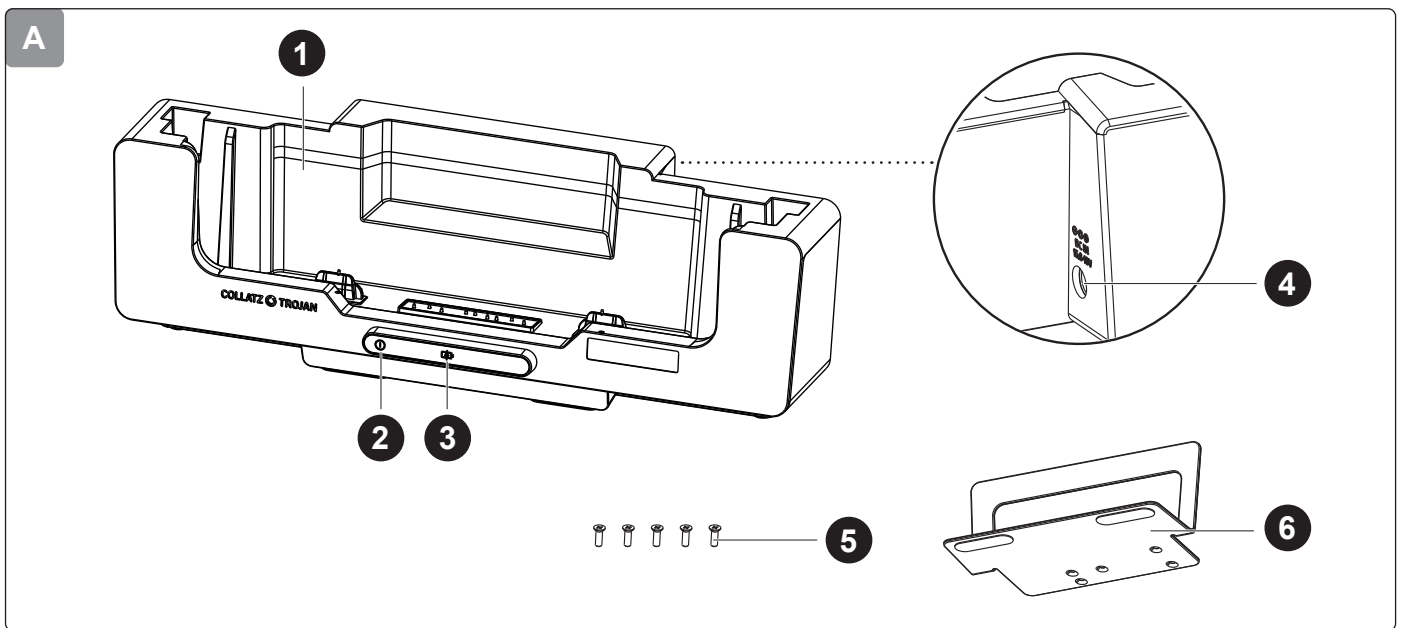
LATAUSTELAKKA / KÄSIPIIDIKE

Mallille Panasonic™ FZ-A3

Sisällysluettelo

Tuotenäkymä/komponentit	3
Yleistä	4
Käyttöohjeen lukeminen ja säilyttäminen	4
Määräysten mukainen käyttö	4
Symbolien selitykset	4
Turvallisuus	4
Signaalimerkit/määritelmät	4
Yleiset turvaohjeet	4
Ensimmäinen käyttökerta	6
Tuotteen ja pakkauksen sisällön tarkistaminen	6
Peruspuhdistus	6
Lataustelakan käyttö	6
Metallitelineen asennus	6
Tabletin lataus	6
Käsipidikkeen käyttö	7
Käsipidikkeen asennus	7
Käsilenkin vaihto	7
Toimintahäiriöt ja vianpoisto	8
Puhdistus ja huolto	8
Puhdistus	8
Säilytys	8
Tekniset tiedot	9
Hävittäminen	9
Pakkauksen hävittäminen	9
Tuotteen hävittäminen	9
Vaatimustenmukaisuusvakuutus	9

Tuotenäkymä/komponentit



Kuva A: Lataustelakka

- 1 Lataustelakka
- 2 Käyttövalo (sininen)
- 3 Lataustilan valo (valkoinen)
- 4 Virtaliitântä
- 5 Ruuvi, 5×
- 6 Metalliteline

Kuva B: Käsipidike

- 7 Käsipidike
- 8 Käsilenkki

Yleistä

Käyttöohjeen lukeminen ja säilyttäminen



Tämä käyttöohje toimitetaan tämän lataustelakan ja käsipidikkeen (seuraavassa "tuote") mukana ja se sisältää tärkeitä tietoja niiden kokoamisesta ja käsittelystä.

Lue käyttöohje huolellisesti ennen tuotteen käyttämistä. Tämä koskee erityisesti turvaohjeita. Muutoin seurauksena voi olla vammoja tai tuotteen vaurioituminen.

Säilytä käyttöohjetta myöhempää käyttöä varten. Luovuta tuote kolmannelle osapuolelle yhdessä tämän käyttöohjeen kanssa.



Vaatimustenmukaisuusvakuutus (katso luku "Vaatimustenmukaisuusvakuutus"): Tällä symbolilla merkityt tuotteet täyttävät kaikki Yhdistyneen kuningaskunnan voimassa olevat määräykset.



Lue käyttöohje.



Tarkoitettu vain sisätiloissa käytettäväksi



Yleinen varoitus

Määräysten mukainen käyttö

Tuote on tarkoitettu ainoastaan Panasonic™ FZ-A3 -tabletin (ei sisälly toimitukseen) lataamiseen ja pitelemiseen.

Käytä tuotetta vain tämän käyttöohjeen mukaisesti. Kaikki muut käyttötavat on katsottava epäasianmukaisiksi ja voivat aiheuttaa henkilö- ja esinevahinkoja.

Valmistaja ja myyjä eivät vastaa epäasianmukaisen käytön aiheuttamista vahingoista ja vammoista.

Symbolien selitykset

Tässä käyttöohjeessa, tuotteessa tai pakkauksessa käytetään seuraavia symboleja.



Tämä symboli tarjoaa hyödyllistä lisätietoa tuotteen käsittelystä ja käytöstä.



Vaatimustenmukaisuusvakuutus (katso luku "Vaatimustenmukaisuusvakuutus"): Tällä symbolilla merkityt tuotteet täyttävät kaikki Euroopan talousalueen voimassa olevat määräykset.

Turvallisuus

Signaalimerkit/määritelmät

Tässä käyttöohjeessa käytetään seuraavia symboleja ja huomiosanoja.



VAROITUS!

Tämä signaalimerkki/huomiosana kertoo keskitason riskin sisältävästä vaarasta, joka voi johtaa menehtymiseen tai vakaviin vammoihin, mikäli sitä ei voida välttää.

HUOMAUTUS!

Tämä huomiosana varoittaa mahdollisista esinevahingoista.


Yleiset turvaohjeet



VAROITUS!

Sähköiskun vaara!

Virheellinen sähköasennus, liian korkea verkkojännite tai epäasianmukainen käyttö voivat aiheuttaa sähköiskun.

-  Käytä tuotetta (lataustelakka) vain tabletin alkuperäisellä Panasonic™-virtalähteellä (tabletin malli: CF-AA6413A M3).

- Käytä tuotetta (lataustelakka) vain säätiloissa.
- Lue alkuperäisen Panasonic™ -virtalähteen ohjeet huolellisesti ennen tuotteen (lataustelakka) käyttämistä.
- Älä käytä tuotetta, mikäli se on vaurioitunut tai viallinen.
- Älä avaa koteloa; jätä korjaustyöt pätevän ammattilaisen tehtäväksi. Käänny tätä varten ammattilaiskorjaamon puoleen. Takuuvaatimukset raukeavat, mikäli korjauksia suoritetaan itse, liitântä on tehty epäasianmukaisesti tai tuotetta käytetään virheellisesti.
- Korjauksiin saa käyttää vain osia, jotka vastaavat alkuperäisiä laitetietoja. Tämä tuote (lataustelakka) sisältää sähköisiä ja mekaanisia osia, jotka ovat välttämättömiä vaaranlähteiltä suojaamiseksi.
- Älä kasta tuotetta veteen tai muihin nesteisiin.
- Pidä tuote kaukana avotulesta ja kuumista pinnoista.
- Älä aseta tuotetta (lataustelakka) siten, että se voi pudota ammeeseen tai pesualtaaseen.
- Älä koskaan tartu sähkölaitteeseen, jos se on pudonnut veteen. Irrota verkkopistoke tällöin välittömästi.
- Älä koskaan työnnä esineitä tuotteen koteloon.
- Älä käytä tuotetta (lataustelakka) ulkoisella ajastimella tai erillisellä kauko-ohjainjärjestelmällä.
- Älä koskaan käytä tuotetta (lataustelakka), kun se ei toimi asianmukaisesti tai on pudonnut, vaurioitunut tai pudonnut veteen. Lähetä tuote tarkistettavaksi ja korjattavaksi palvelukeskukseen.
- Älä jätä tuotetta (lataustelakka) käytön aikana ilman valvontaa.

HUOMAUTUS!

Vaurioitumisvaara!

Tuotteen epäasianmukainen käsittely voi aiheuttaa vaurioita.

- Tuotetta (lataustelakka) saa käyttää vain asennetun metallitelineen kanssa.
- Aseta tuote (lataustelakka) helppopääsyiselle, tasaiselle, kuivalle ja riittävän tukevalle pinnalle. Älä aseta tuotetta pinnan reunalle.
- Älä koskaan aseta tuotetta kuumille pinnoille tai niiden läheisyyteen (keittolevyt jne.).
- Älä koskaan täytä tuotetta nesteellä.
- Älä koskaan yritä puhdistaa tuotetta upottamalla veteen, äläkä käytä painepesuria puhdistamiseen. Muutoin tuote voi vaurioitua.
- Älä käytä tuotetta, mikäli havaitset siinä halkeamia, murtumia tai vääntymistä. Vaihda vaurioituneet osat vain vastaaviin alkuperäisiin varaosiin.

Ensimmäinen käyttökerta

HUOMAUTUS!

Vaurioitumisvaara!

Pakkauksen varomaton avaaminen terävällä veitsellä tai muulla terävällä esineellä voi helposti vaurioittaa tuotetta.

– Avaa pakkaus siksi hyvin varovaisesti.

Tuotteen ja pakkauksen sisällön tarkistaminen

1. Poista tuote pakkauksesta.
2. Tarkista, sisältääkö pakkaus kaikki osat (katso luku "Tuotenäkymä/komponentit").
3. Tarkista, onko tuote tai yksittäiset osat vaurioituneita. Älä käytä tuotetta, mikäli näin on. Ota yhteyttä valmistajaan käyttöohjeessa ilmoitettuun osoitteeseen.

Peruspuhdistus

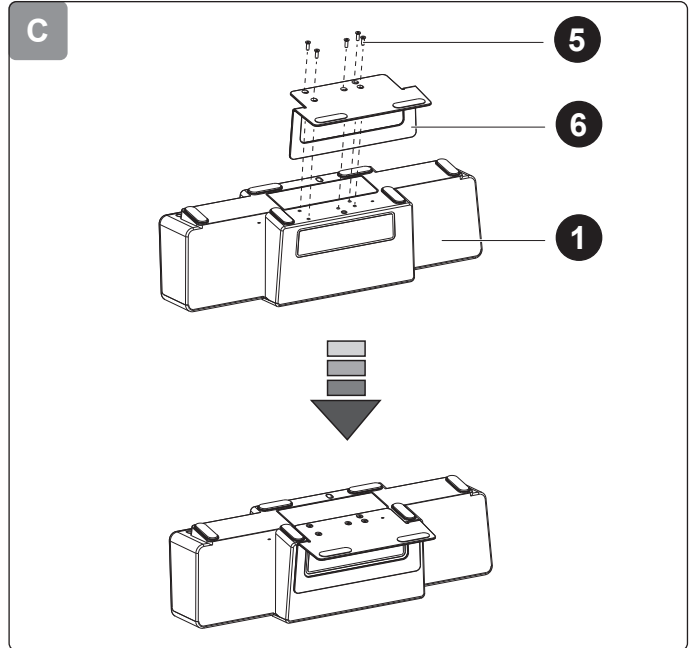
1. Poista pakkausmateriaali ja muovikalvot.
2. Puhdista kaikki tuotteen osat ennen ensikäyttöä luvun "Puhdistus ja huolto" kuvauksen mukaisesti.

Lataustelakan käyttö

Metallitelineen asennus



Metalliteline on asennettava lataustelakkaan kaatumisen estämiseksi.

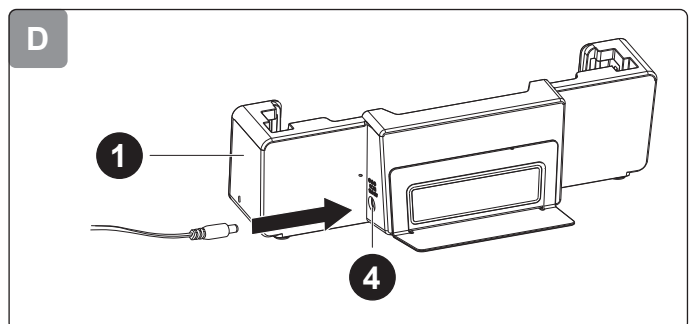


- Kiinnitä metalliteline **6** ristipääruuvimeisellä ja viidellä ruuvilla **5** lataustelakan **1** alaosalle (katso kuva C).

Tabletin lataus

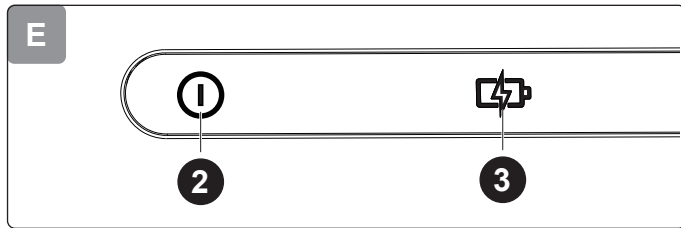


Käytä vain alkuperäistä Panasonic™-tabletin virtalähdettä (malli: CF-AA6413A M3).



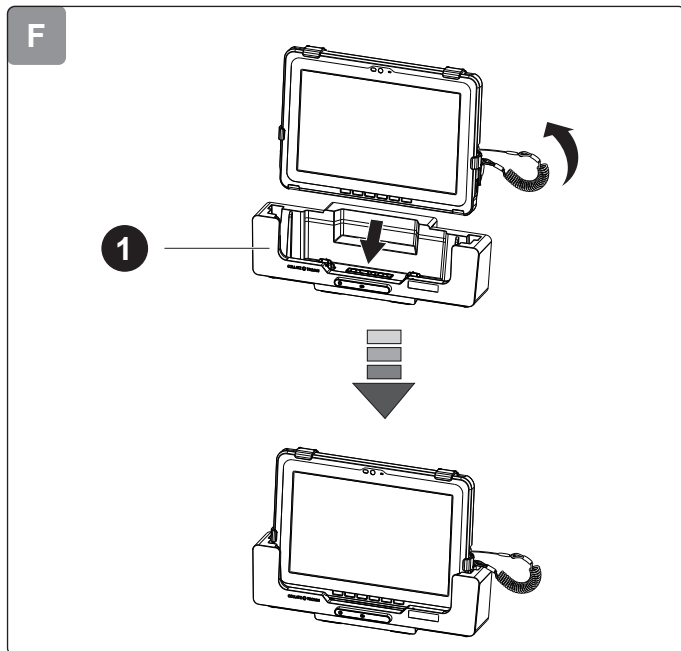
1. Työnnä virtalähteen pistoke lataustelakan **1** virtalähteen **4** liitäntään (katso kuva D).

Käsi­pidik­keen käyttö



2. Liitä virtalähteen AC-pistoke verkkopistorasiaan.

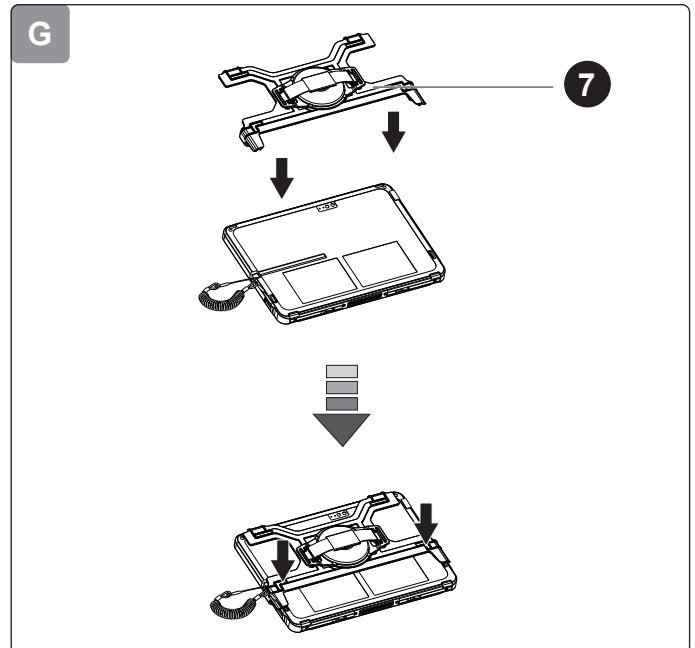
Käyttövalo **2** palaa sinisenä kun lataustelakka saa virtaa (katso kuva E).



3. Nosta syöttökynän spiraalijohtoa ja aseta tabletti lataustelakkaan (katso kuva F).

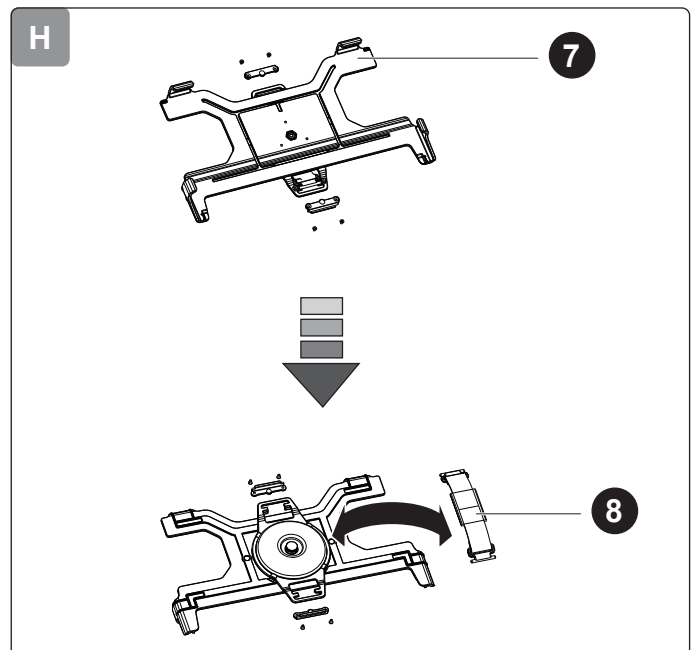
Lataustilan valo **3** palaa valkoisena tabletin latauksen alkaessa (katso kuva E).

Käsi­pidik­keen asennus



– Työnnä käsi­pidike **7** tabletin takasivulle, kunnes käsi­pidike lukittuu tuntu­vasti paikoilleen (katso kuva G).

Käsilenkin vaihto



1. Poista ristipääruuvimeisselillä yhteensä neljä ruuvia muovisuojuista käsilenkin **8** molemmista päistä (katso kuva H).

2. Vaihda käsilenkki, aseta muovisuojukset takaisin paikoilleen käsilenkin molempiin päihin ja kiinnitä suojukset neljällä ruuvilla.

Toimintahäiriöt ja vianpoisto

Ongelma	Mahdollinen aiheuttaja	Ratkaisu
Lataustelakka 1 ei lataa.	Käytettiin väärää virtalähdettä.	Käytä vain alkuperäistä Panasonic™-tabletin virtalähdettä (malli: CF-AA6413A M3).
	Virtalähdettä ei ole liitetty.	Liitä virtalähde virtaliitäntään 4 .
	Tablettia ei ole asennettu oikein.	Varmista, että tabletti on asennettu oikein. Tabletti ladataan vasta kun lataustilan valo 3 palaa.

Puhdistus ja huolto

Puhdistus

HUOMAUTUS!

Oikosulun vaara!

Koteloon tunkeutunut vesi tai muut nesteet voivat aiheuttaa oikosulun.

- Älä koskaan kasta tuotetta veteen tai muihin nesteisiin.
- Varmista, että vettä tai muita nesteitä ei pääse tunkeutumaan koteloon.
- Irrota tuote ennen puhdistusta aina virtaverkosta.
- Älä koskaan pidä tuotetta juoksevan veden alla.

HUOMAUTUS!

Vaurioitumisvaara!

Tuotteen epäasianmukainen käsittely voi aiheuttaa vaurioita.

- Älä käytä aggressiivisiä puhdistusaineita, metalli- tai nailonharjaksisia harjoja, teräviä tai metallisia puhdistusvälineitä, kuten veistä kovaa lastaa tms. Ne voivat vaurioittaa pintoja.

1. Irrota tuote (lataustelakka) ennen puhdistusta aina virtalähteestä ja poista tabletti tuotteesta.
2. Pyyhi tuote pehmeällä ja kostealla liinalla.
3. Kuivaa kaikki osat puhtaalla liinalla ennen jatkokäyttöä ja säilyttämistä.

Säilytys

Kaikkien osien on oltava täysin jäähtyneitä ja kuivia ennen säilyttämistä.

- Säilytä tuotetta aina kuivassa paikassa.
- Suojaa tuote suoralta auringonsäteilyltä.
- Säilytä tuotetta alkuperäisessä pakkauksessa. Käytä pakkausmateriaalia lisäksi siten, että tuote on suojattuna eikä pääse liikkumaan kuljetuksen aikana pakkauksen sisällä.

Tekniset tiedot

Tuotenumero:	505415 (Lataustelakka) 505416 (Käsipidike)
Tulojännite:	15,6–16 V/DC 4,06 A
Lähtöjännite:	15,3–15,7 V/DC
Maks. antovirta:	3 A
Käyttölämpötila:	0–40 °C
Varastointilämpötila:	-10–60 °C
Varastointikosteus:	10–70 %
Käsilenkin kiinnittämisen maks. vääntömomentti (ruuvit):	0,31 NM

Vaatimustenmukaisuusvaakuutus



EU-/YKCA-vaatimustenmukaisuusvaakuutus voidaan pyytää käyttöohjeessa ilmoitetusta osoitteesta.

Panasonic™ on yhtiön Panasonic Corp., Japani, rekisteröity tavaramerkki.

Hävittäminen

Pakkauksen hävittäminen



Hävitä pakkaus materiaalien mukaan lajiteltuna. Lajittele pahvi pahvijätteeseen, kalvot hyötyjätteeseen.

Tuotteen hävittäminen

(Koskee Yhdistynyttä kuningaskuntaa, Euroopan unionia ja muita Euroopan maita, joissa on erillinen jätteiden kierrätys.)



Älä hävitä vanhoja laitteita kotitalousjätteessä!

Kun tuote ei ole enää käyttökelpoinen, hävitä tuote kaupunkisi tai maakuntaso voimassa olevien säästösten mukaisesti. Näin voidaan varmistaa, että vanhat laitteet kierrätetään asianmukaisesti ja ympäristöön kohdistuvat haitalliset vaikutukset voidaan sulkea pois. Siksi sähkölaitteet on merkitty tässä kuvalla symbolilla.

Mikäli haluat lisätietoja Collatz+Trojan -tuotteista, voit kääntyä seuraavan puoleen:

Isiris Solutions GmbH
Luruper Hauptstraße 46
22547 Hamburg
Saksa

Puh. +49-40-4011 606-0
www.isiris.de