



Brugsanvisning

DA

LADESTATION / HÅNDHOLDER

til Panasonic™ FZ-A3

Indholdsfortegnelse

Produktoversigt/komponenter	3
Generel information	4
Læs og opbevar brugsanvisningen	4
Tilsluttet brug	4
Forklaring af symbolerne	4
Sikkerhed	4
Signalsymbol-/orddefinitioner	4
Generelle sikkerhedsanvisninger	4
Første brug	6
Kontrol af produktets og emballagens indhold	6
Grundlæggende rengøring	6
Brug af ladestationen	6
Montering af metalstativet	6
Opladning af tabletten	6
Brug af håndholderen	7
Montering af håndholderen	7
Udskiftning af håndremmen	7
Fejl og rettelse af fejl	8
Rengøring og vedligeholdelse	8
Rengøring	8
Opbevaring	8
Tekniske data	9
Bortskaffelse	9
Bortskaffelse af emballagen	9
Bortskaffelse af produktet	9
Overensstemmelseserklæring	9

Produktoversigt/komponenter

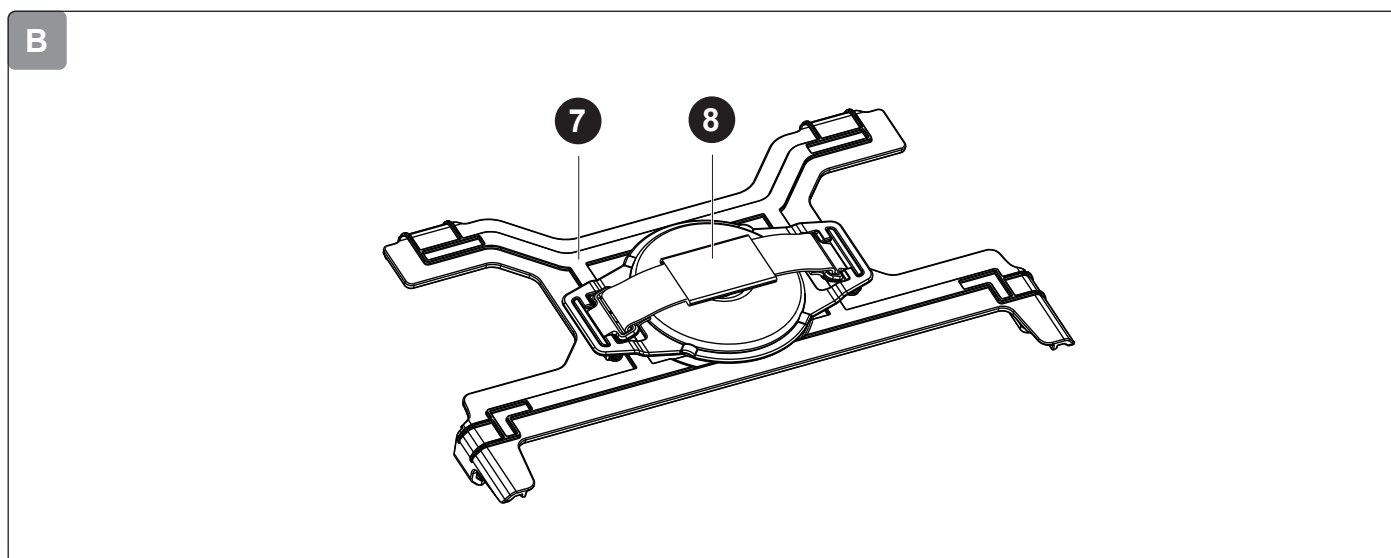
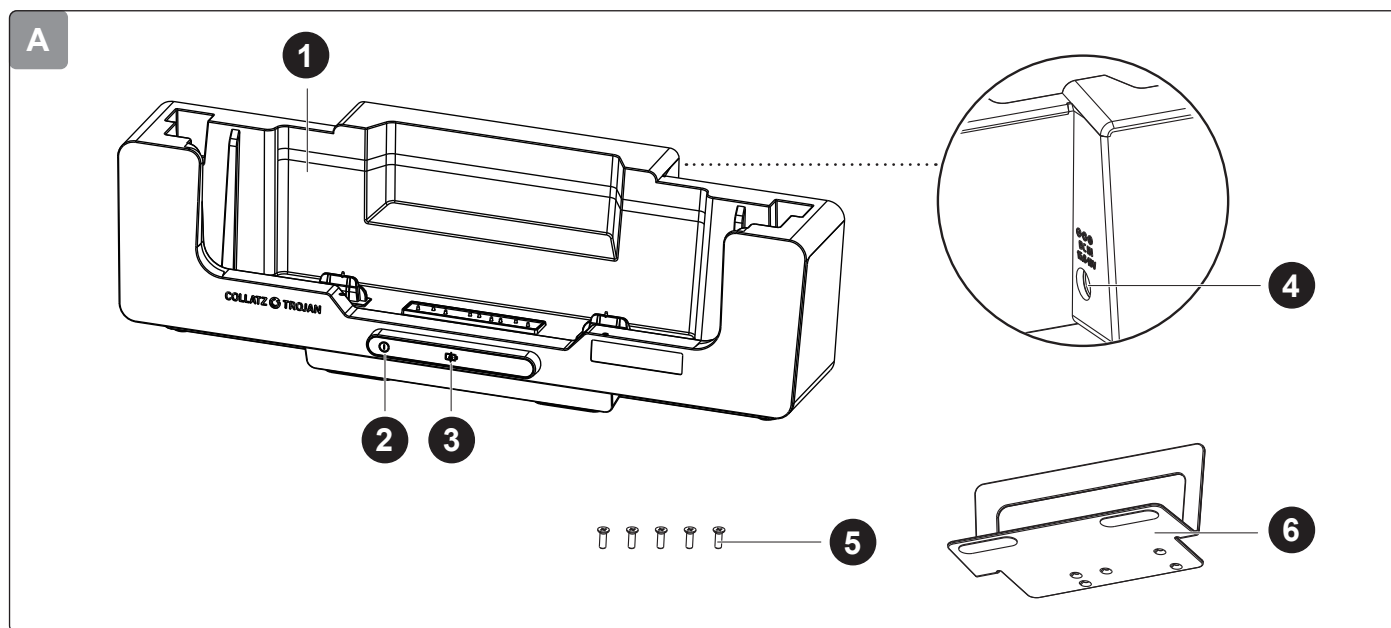


fig. A: Ladestation

- 1 Ladestation
- 2 Driftsindikator (blå)
- 3 Opladningsindikator (hvid)
- 4 Strømforsyningstilslutning
- 5 Skrue, 5×
- 6 Metalstativ

fig. B: Håndholder

- 7 Håndholder
- 8 Håndrem

Generel information

Læs og opbevar brugsanvisningen



Denne brugsanvisning følger med denne ladestation og håndholderen (herefter benævnt »produktet«) og indeholder vigtig information om montering og håndtering.

Læs brugsanvisningen omhyggeligt, før du bruger produktet. Det gælder især for sikkerhedsoplysningerne. Undladelse af at gøre det kan resultere i personskade eller beskadigelse af produktet.

Gem brugsanvisningen til fremtidig brug. Sørg for at videregive produktet sammen med denne brugsanvisning til tredjepart.

Tilsigtet brug

Produktet er udelukkende designet til at oplade og holde Panasonic™ FZ-A3-tablets (medfølger ikke).

Brug kun produktet som beskrevet i denne brugsanvisning. Enhver anden brug betragtes som utilsigtet, og kan resultere i personskade eller ejendomsskade.

Producenter og sælgere er ikke ansvarlige for skader eller personskader forårsaget af tilsigtet eller forkert brug.

Forklaring af symbolerne

Følgende symboler anvendes i denne brugsanvisning, på produktet eller på emballagen.



Dette symbol giver dig nyttige yderligere oplysninger om håndtering og brug.



Overensstemmelseserklæring (se kapitel »Overensstemmelseserklæring«): Produkter mærket med dette symbol overholder alle gældende regler i Det Europæiske Økonomiske Samarbejdsområde.



Overensstemmelseserklæring (se kapitel »Overensstemmelseserklæring«): Produkter mærket med dette symbol overholder alle gældende britiske regler.



Læs brugsanvisningen.



Kun til indendørs brug



Generelt advarselssymbol

Sikkerhed

Signalsymbol-/orddefinitioner

Følgende symboler og signalord anvendes i denne brugsanvisning.



ADVARSEL!

Dette signalsymbol-/ord angiver en fare med middel risiko, som, hvis den ikke undgås, kan resultere i død eller alvorlig personskade.

BEMÆRK!

Dette signalord advarer mod mulige, materielle skader.


Generelle sikkerhedsanvisninger



ADVARSEL!

Fare for elektriske stød!

En defekt elektrisk installation, for høj netspænding eller forkert betjening kan føre til elektrisk stød.

-  Brug kun produktet (ladestationen) med tablettens originale Panasonic™-strømadapter (model: CF-AA6413A M3).
- Brug kun produktet (ladestationen) indendørs.

- Læs instruktionerne til den originale Panasonic™-strømadapter omhyggeligt, før du bruger produktet (ladestation).
- Brug ikke produktet, hvis det er beskadiget eller defekt.
- Åbn ikke kabinettet; Få i stedet reparationer udført af en kvalificeret fagmand. Henvend dig i den forbindelse til et fagværksted. Ansvars- og garantikrav gælder ikke i tilfælde af reparationer udført på egen hånd, forkert tilslutning eller forkert betjening.
- Til reparationer må der kun anvendes dele, der svarer til de originale enhedsspecifikationer. Dette produkt (ladestation) indeholder elektriske og mekaniske dele, som er afgørende for at beskytte mod farer.
- Produktet må ikke nedsænkes i vand eller andre væsker.
- Hold produktet væk fra åben ild og varme overflader.
- Anbring ikke produktet (ladestationen) på en sådan måde, at der er risiko for, at det falder ned i et kar eller en vask.
- Grib aldrig ud efter et el-apparat, efter det er faldet i vandet. Træk i sådan et tilfælde straks netstikket ud.
- Stik aldrig genstande ind i produktets kabinet.
- Brug ikke produktet (ladestationen) med en ekstern timer eller et separat fjernbetjeningssystem.
- Betjen aldrig dette produkt (ladestation), hvis det ikke fungerer korrekt eller er blevet tabt, beskadiget eller er faldet i vand. Send produktet til et servicecenter for at få det tjekket og repareret.
- Efterlad ikke produktet (ladestationen) uden opsyn, mens det er i brug.

BEMÆRK!

Risiko for beskadigelse!

Forkert håndtering af produktet kan forårsage skader.

- Produktet (ladestationen) må kun bruges med et påsat metalstativ.
- Anbring produktet (ladestationen) på en let tilgængelig, flad, tør og tilstrækkeligt stabil overflade. Anbring ikke produktet på kanten af overfladen.
- Anbring aldrig produktet på eller i nærheden af varme overflader (komfurplader osv.).
- Fyld aldrig produktet med væske.
- Forsøg aldrig at rengøre produktet ved at nedsænke det i vand eller bruge en damprenser til at rengøre det. Ellers kan produktet blive beskadiget.
- Stop med at bruge produktet, hvis nogle dele er revnet, ødelagt eller deformet. Udskift kun beskadigede dele med passende originale reservedele.

Første brug

BEMÆRK!

Risiko for beskadigelse!

Åbner du emballagen uforsigtigt med en skarp kniv eller en anden spids genstand, kan der hurtigt opstå skader på produktet.

– Vær derfor meget forsigtig, når du åbner den.

Kontrol af produktets og emballagens indhold

1. Tag produktet ud af emballagen.
2. Kontrollér, om leveringen er fuldstændig (se kapitlet »Produktoversigt/komponenter«).
3. Kontrollér, om produktet eller enkelte dele er beskadiget. Hvis dette er tilfældet, må du ikke bruge produktet. Kontakt producenten på den adresse, der er angivet i brugsanvisningen.

Grundlæggende rengøring

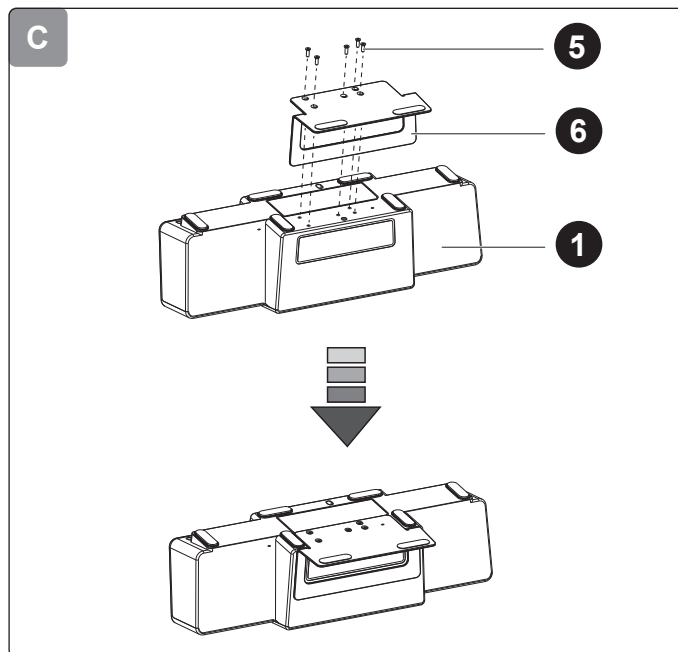
1. Fjern emballagematerialet og al plastfolie.
2. Før første brug skal alle dele af produktet rengøres som beskrevet i kapitlet »Rengøring og vedligeholdelse«.

Brug af ladestationen

Montering af metalstativet



Metalstativet skal monteres på ladestationen for at undgå, at det vælter.

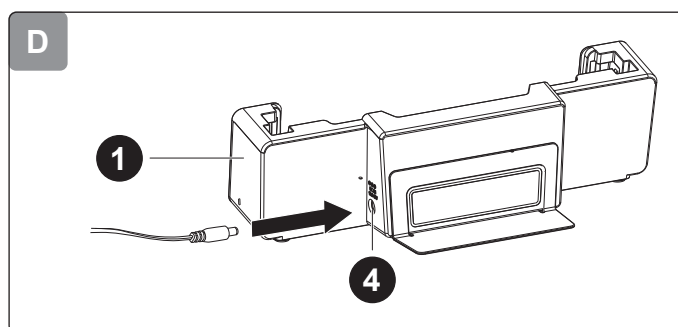


- Fastgør metalstativet **6** ved hjælp af en stjerneskrue-trækker og 5 skruer **5** til bunden af ladestationen **1** (se fig. C).

Opladning af tabletten



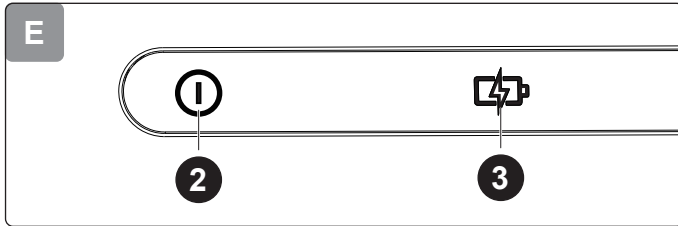
Brug udelukkende tabletens originale Panasonic™-strømadapter (model: CF-AA6413A M3).



1. Sæt strømadapterens stik i strømforsynings-tilslutningen **4** på ladestationen **1** (se fig. D).

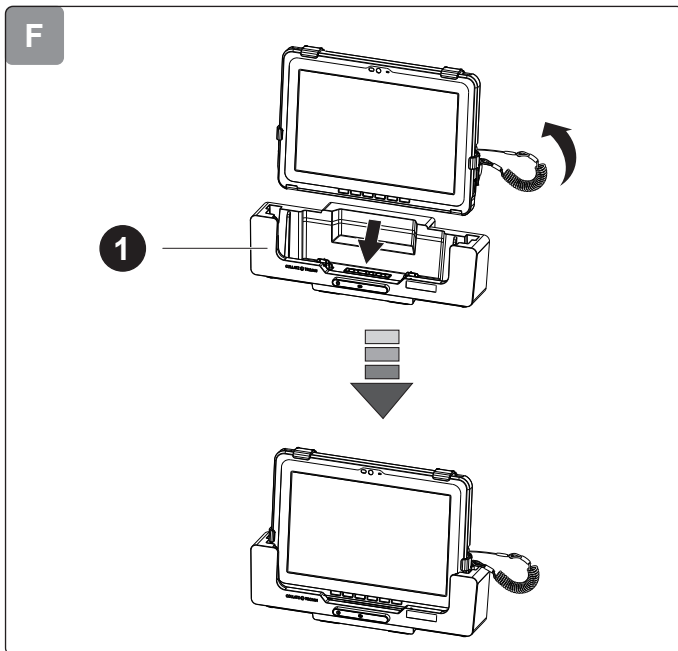
Brug af håndholderen

Montering af håndholderen



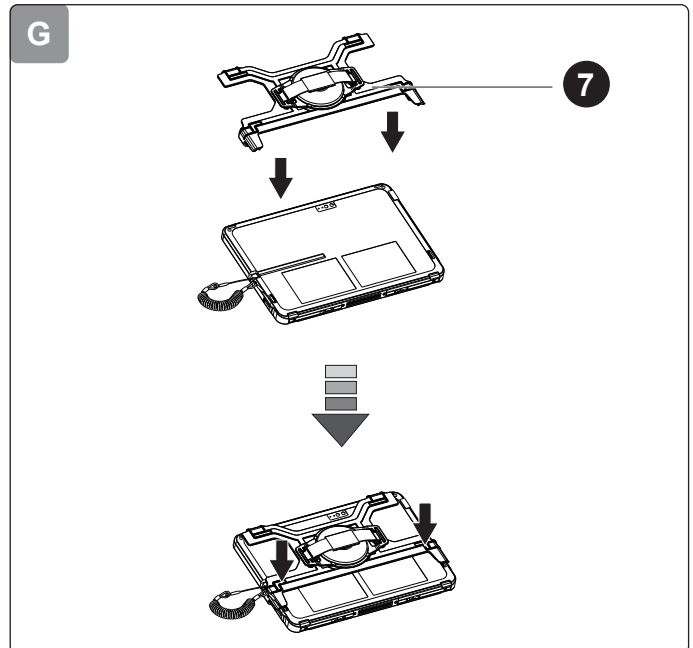
2. Tilslut strømadapterens AC-stik til en stikkontakt.

Driftsindikatoren **2** lyser blåt, så snart ladestationen er forsynet med strøm (se **fig. E**).



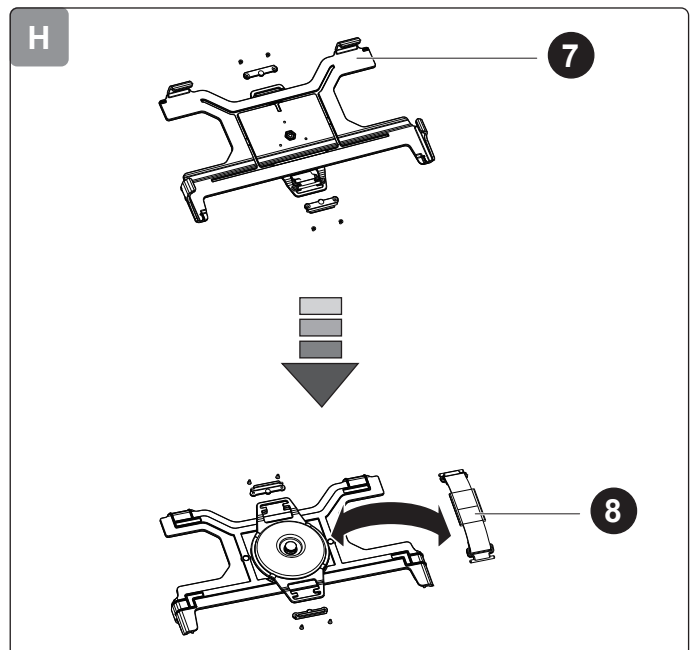
3. Løft pennens spiralledning, og sæt tabletten i ladestationen (se **fig. F**).

Opladningsindikatoren **3** lyser hvidt, når tabletten begynder at oplade (se **fig. E**).



– Skub håndholderen **7** på bagsiden af tabletten, indtil håndholderen klikker mærkbart på plads (se **fig. G**).

Udskiftning af håndremmen



1. Brug en stjerneskruetrækker til at fjerne i alt 4 skruer fra plastikdækslerne i begge ender af håndremmen **8** (se **fig. H**).

2. Udskift håndremmen, anbring plastikdækslerne tilbage på begge ender af håndremmen og fastgør dækslerne med de 4 skruer.

Fejl og rettelse af fejl

Problem	Mulig årsag	Løsning
Ladestationen ❶ oplader ikke.	Der blev brugt en forkert strømadapter.	Brug udelukkende tablettens originale Panasonic™-strømadapter (model: CF-AA6413A M3).
	Strømadapteren er ikke tilsluttet.	Tilslut strømadapteren til strømforstyringstilslutningen ❷.
	Tabletten er ikke installeret korrekt.	Sørg for, at tabletten er installeret korrekt. Tabletten oplades først, når opladningsindikatoren ❸ begynder at lyset.

Rengøring og vedligeholdelse

Rengøring

BEMÆRK!

Fare for kortslutning!

Vand eller andre væsker, der trænger ind i kabinettet, kan forårsage kortslutning.

- Produktet må aldrig nedsænkes i vand eller andre væsker.
- Sørg for, at vand eller andre væsker ikke trænger ind i kabinettet.
- Tag altid stikket ud af produktet før rengøring.
- Hold aldrig produktet under rindende vand.

BEMÆRK!

Risiko for beskadigelse!

Forkert håndtering af produktet kan forårsage skader.

- Brug ikke skrappe rengøringsmidler, børster med metal- eller nylontråde eller skarpe eller metalliske rengøringsgenstande som f.eks. knive, hårde spatler og lignende. Disse kan beskadige overfladerne.

1. Før rengøring, afbryd altid produktet (ladestationen) fra strømforsyningen, og fjern tabletten fra produktet.
2. Tør produktet af med en blød, fugtig klud.
3. Aftør alle dele tørres med en ren klud inden videre brug og opbevaring.

Opbevaring

Alle dele skal være helt kølige og tørre før opbevaring.

- Opbevar altid produktet på et tørt sted.
- Beskyt produktet mod direkte sollys.
- Opbevar produktet i den originale emballage. Brug desuden emballagematerialet på en sådan måde, at produktet er beskyttet og ikke kan bevæge sig i emballagen under transport.

Tekniske data

Varenummer:	505415 (Ladestation) 505416 (Håndholder)
Indgangsspænding:	15,6–16 V/DC 4,06 A
Udgangsspænding:	15,3–15,7 V/DC
Maks. udgangsstrøm:	3 A
Driftstemperatur:	0–40 °C
Lagringstemperatur:	-10–60 °C
Lagringsfugtighed:	10–70 %
Maks. tilspændingsmoment for fastgørelse af håndremmen (skruer):	0,31 NM

Overensstemmelseserklæring



EU/UKCA-overensstemmelseserklæringen kan rekvireres på adressen angivet i brugsanvisningen.

Panasonic™ er et registreret varemærke tilhørende Panasonic Corp., Japan.

Bortskaffelse

Bortskaffelse af emballagen



Emballagen bortskaffes sorteret efter materiale. Aflever pap og karton samt folier i de respektive opsamlingscontainere.

Bortskaffelse af produktet

(Gælder Storbritannien, EU og andre europæiske lande med separat affaldsindsamling for genanvendelige materialer)



Gamle apparater må ikke bortskaffes sammen med husholdningsaffaldet!

Hvis produktet på et tidspunkt ikke længere kan bruges, skal du bortskaffe det i overensstemmelse med de lokale regler i din by eller amt. Dette sikrer, at gamle enheder genanvendes korrekt, og at negative konsekvenser for miljøet udelukkes. Derfor er el-udstyr mærket med det her viste symbol.

For yderligere information om Collatz+Trojan-produkter, kontakt venligst:

Isiris Solutions GmbH
Luruper Hauptstraße 46
22547 Hamburg
Tyskland

Tlf. +49-40-4011 606-0
www.isiris.de